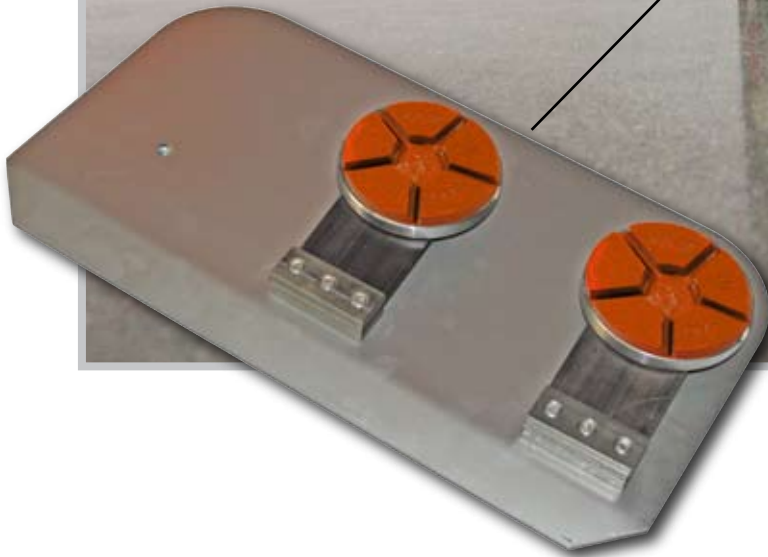




## PolishCopter

Kit Pale Diamantate per Levigare e Lucidare "a specchio"  
pavimenti in calcestruzzo con qualsiasi lisciatore

**PATENTED**



**NEW**



**PolishCopter®**

**PolishCopter® é  
un' incredibile novità brevettata!**

Consiste in Pale applicabili su qualsiasi lisciatore per levigare o lucidare a specchio pavimenti in cemento.

**Consente di Lucidare "a specchio" pavimenti industriali con sistema "Superconcrete®".**

Grazie a questa invenzione è possibile anche utilizzare i lisciatori per effettuare operazioni di finitura nel caso in cui il cemento si sia prematuramente indurito o l'operazione di frattazzatura non sia stata effettuata entro le tempistiche corrette.

Infine PolishCopter® consente l'utilizzo degli elicotteri anche per effettuare operazioni di ripristino di pavimentazioni in cemento ormai invecchiato e/o deteriorato.

**Attraverso l'uso dei diamanti è possibile:**

- lucidare cemento a specchio "Superconcrete"
- colorazione e lucidatura del cemento a specchio
- ripristino pavimenti vecchi in cemento
- rimozione di piccoli dislivelli su cemento
- preparazione per applicazioni di resina



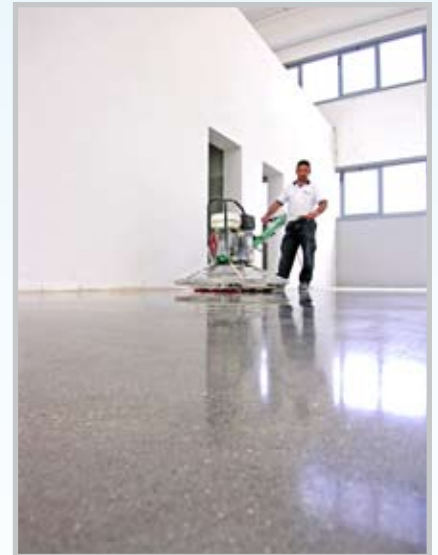
**LEVIGATURA A SECCO**



**LEVIGATURA A UMIDO**



**LUCIDATURA A SPECCHIO**



**Effetti vantaggiosi:**

Principale vantaggio è la possibilità di fare trattamenti di levigatura/lucidatura senza rimpiangere l'utilizzo di modernissime levigatrici e lucidatrici. Grazie a PolishCopter® si otterrà una finitura più elevata sulla superficie della pavimentazione. Inoltre con una sola macchina, ovvero con il solo lisciatore, si possono effettuare anche operazioni di ripristino di pavimentazioni in cemento ormai invecchiato e/o deteriorato. Questo consente un notevole risparmio in termini economici per l'utente che non avrà più la necessità di acquistare e trasportare diverse tipologie di macchinari per effettuare ciascuna operazione. Risparmi anche dal punto di vista della efficienza nella gestione delle macchine operatrici relativamente alle tempistiche di lavorazione, in quanto in fase di lavorazione di una pavimentazione non sarà più necessario attendere, a frattazzatura ultimata, l'arrivo in cantiere della macchina lucidatrice oppure, viceversa, non sarà più necessario mantenere inutilizzata in un cantiere una macchina lucidatrice in attesa che venga ultimata la frattazzatura.